

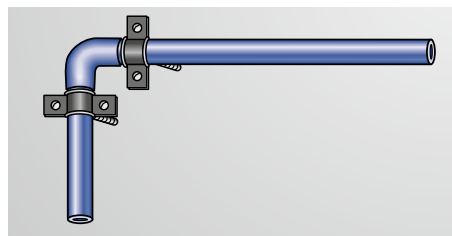
Укрепване на тръбопроводната система Ekorplastik

При полагането на тръбния път е необходимо да се вземе предвид следното:

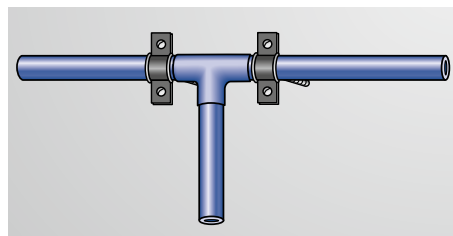
- свойствата на полипропилена и най-вече линейното термично разширение (необходимост от компенсация),
- условията на работа (комбинация от налягане и температура),
- начин на свързване.

Неподвижна опора (НО)

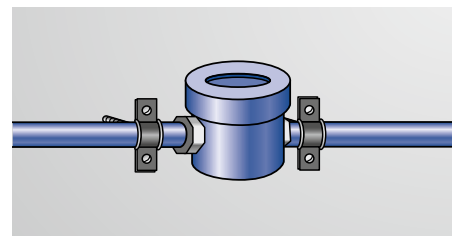
Това е такова укрепване, при което тръбите нямат възможност да дилатират, т.е. в мястото на укрепване не е възможно осово движение (приплъзване).



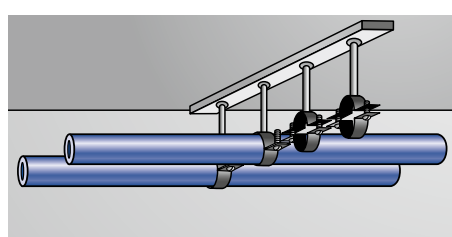
... при смяна на посоката



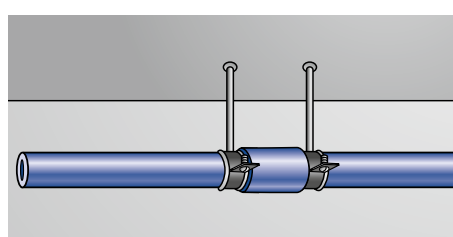
... при отклонение



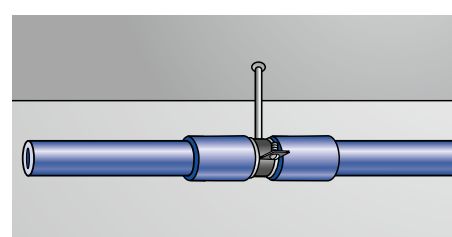
... в места на монтаж на арматура



... неподвижно висещи скоби



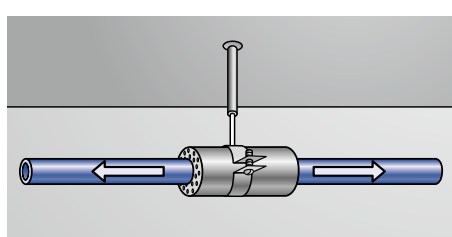
... скоба при фитинг



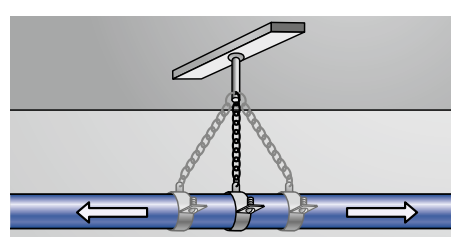
... скоба между фитинги

Подвижна опора (ПО):

Това е начин на укрепване, при който на тръбопровода не се позволява отклонение от оста на трасето, но не се пречи на дилатационните движения (удължаване, свиване). Подвижната опора може да бъде изпълнена по няколко начина:



... свободна скоба

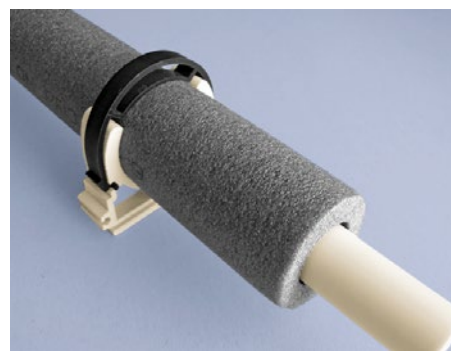


... скоба с подвижно рамо

Използване на пластмасови скоби

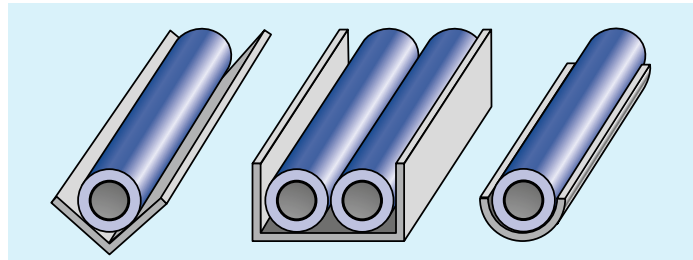


Подходящи за тръбопровод за студена вода

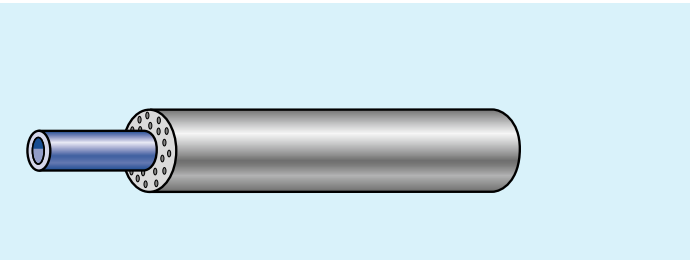


За топла вода скобата се монтира върху изолацията, с един размер по-голяма

Други начини за полагане на тръбопровод



... полагане на тръбите в жлеб



... полагане на тръбите в изолация под мазилка

При полагане на тръби в поцинковани или пластмасови улеи можете да използвате конзолни или окачени опори на стъпки от 2 м.

Разстояния между опорите на тръбопровода

Максимално разстояние между опорите на тръбите Ekorplastik **S 5 (PN 10)** (хоризонтален тръбопровод).

Ø на тръбите [мм]	Разстояние [см] при температура °C	
	20°	30°
20	80	75
25	85	85
32	100	95
40	110	110
50	125	120
63	140	135
75	155	150
90	165	165
110	185	180
125	200	195

Максимално разстояние между опорите на тръбите Ekorplastik **S 3,2 (PN 16)** (хоризонтален тръбопровод).

Ø на тръбите [мм]	Разстояние [см] при температура °C					
	20°	30°	40°	50°	60°	80°
16	80	75	75	70	70	60
20	90	80	80	80	70	65
25	95	95	95	90	80	75
32	110	105	105	100	95	80
40	120	120	115	105	100	95
50	135	130	125	120	115	100
63	155	150	145	135	130	115
75	170	165	160	150	145	125
90	180	180	170	165	160	135
110	200	195	190	180	175	155
125	220	215	200	195	190	165

Максимално разстояние между опорите на тръбите Ekorplastik **PPR S 2,5 (PN 20)** (хоризонтален тръбопровод).

Ø на тръбите [мм]	Разстояние [см] при температура °C					
	20°	30°	40°	50°	60°	80°
16	90	85	85	80	80	65
20	95	90	85	85	80	70
25	100	100	100	95	90	85
32	120	115	115	110	100	90
40	130	130	125	120	115	100
50	150	150	140	130	125	110
63	170	160	155	150	145	125
75	185	180	175	160	155	140
90	200	200	185	180	175	150
110	220	215	210	195	190	165
125	235	230	225	210	200	170

Максимално разстояние между опорите на тръбите **FIBER BASALT CLIMA (S 4, S 5), EVO (S 3,2, S 4)**.

Ø на тръбите [мм]	Разстояние [см] при температура °C					
	20°	30°	40°	50°	60°	80°
16	80	75	75	70	70	60
20	85	80	75	75	70	65
25	90	90	90	85	80	75
32	105	100	100	95	90	80
40	115	115	110	105	100	90
50	130	125	120	115	110	95
63	145	140	135	130	125	110
75	160	155	150	140	135	120
90	170	170	160	155	150	130
110	190	185	180	170	165	145
125	205	200	190	185	180	160

Максимално разстояние между опорите на тръбите **S TABI PLUS, FIBER BASALT PLUS**, независимо от температурата на водата.

Ø на тръбите [мм]	Разстояние [см]	
	STABI PLUS	FIBER BASALT PLUS
16	110	
20	120	90
25	140	110
32	145	120
40	150	130
50	155	140
63	165	160
75	170	165
90	190	180
110	205	190
125	220	200

За вертикални щрангове максималното разстояние се умножава с коефициент 1,3.